

空の上の航空教室
特別企画 島のお医者さん
ゆいの心で生きる

喜界島
鹿児島県
鹿児島市

喜界島から約380キロ、奄美大島の東に位置する人口約7000人の島。

喜界島 シゲさん宅

シゲさんに頼まれて留守中は私がカギを預かっていてね!

ほれ! そこにパソコンがあるじゃろ! こんな状況だからシゲさんはいつ孫たちに会えるかわからないし、帰って来いとも言えないんじゃないよ!

失礼します! さあ入って!

シゲさんも毎年孫たちに会うのが本当に楽しみで、もう限界だったんだらうよ

このキーを押して Enter エンターってなんだ???

花良治みかんを分けてあげよう、シゲさん宅に伺ったんだけどね...

シゲさん 機械はまったくダメなのに本当に頑張っていたよ! 毎日毎日ね!

ホリホリ

カチヤ

シゲさんは息子夫婦やお孫さんの顔を少しでも見たいと頑張りすぎたんだと思っよう!

そうだね

若いころは考えなかったけど、この年になるとあと何年生きるかと計算してしまっうんだよ

だから今を精一杯生きようと思っう反面、不安になり人恋しく人に寄りそいたくなるんだよ

だからパソコンを...

数日前

おしい先生!

映らんないんだ? カメラかな?

※花良治みかん...全国的に生産量が少なく幻のみかんと呼ばれる喜界島産のみかん。

どうぞ、ご自由にお持ち帰りください。

2021春 (ハコベ)
Vol.15
JAC NOW
~ゆいタイム~



皆さまへ

本日のご搭乗、誠にありがとうございます。外に出て、人と出会い、自由に語り合う時間が制限される日々が続いております。オンラインでの会議や講義を始め、この間にすっかり定着した便利なスタイルはありますが、やはり変わらず追い求めてしまうものがあります。それは、人との直接の出会いやふれあいです。

移動は出会いの場を創り、出会いが新しいものを生みだします。観光は人との出会い、新しい発見を提供してくれます。弊社は世界自然遺産、ジオパークなど自然が豊富で、個性豊かな文化や歴史を持った地域へ就航させていただいております。延期になっている「奄美大島、徳之島、沖縄島北部及び西表島」の世界自然遺産登録も心待ちにしています。日常を取り戻した暁には、JALグループのネットワークを通じて、皆さまにとっての新しい出会いや発見のお役に立てるよう、安全安心な空の旅をお届けしてまいります。

皆さまに喜んでいただき、地域へ貢献できる場を広げられるよう、全社一丸となって取り組んでまいります。引き続きご愛顧賜りますよう、よろしくお願い申し上げます。

日本エアコミューター株式会社
代表取締役社長 越智健一郎



バックナンバーは、JACのホームページでご覧いただけます。
(<http://www.jac.co.jp/magazines/>)



はいさい!ぐすーよーちゅうがなびら。
(こんにちは、皆さんご機嫌いかがですか)

JAC就航地最南の那覇空港をご紹介します。以前より滑走路の過密度が福岡空港に次いで2番目に多かった事から昨年3月26日に滑走路は2本に増えましたが、ご存じの通りこの頃より各社減便により、実力を発揮出来ない状態で...早く元の活気に満ちた空港になればと思っております。

那覇空港は自衛隊との共用空港で唯一、陸海空が揃った空港です。共用空港の管制は普通自衛隊が担いますが、那覇では航空局が担っています。これも唯一だそうです。

その防衛省管轄地に接する南端の駐機場スポット15番をJACは主に使用しています。スポット15番は誘導路に一番近く接して搭乗の際には駐機場に足を踏み入れる為、整然と並んだ自衛隊機や、十数メートル先を通過する大型機の迫力を真近に感じる事ができます。翼に触れるのではないかと思う程です。早めに搭乗済み時間に余裕があって機会があれば通り過ぎる航空機に手を振って見てください。各社、戦闘機のパイロット問わず手を振り返してくれます。(機体可動部を動かしてくれる人も)

そんな駐機場を使用しているJACの運航する便は、現在沖永良部島便到着1便、出発1便のみですが搭乗および降機の束の間には、広大な非日常空間もお楽しみ頂けるものと思っております。

自由な行き来が再開され皆様にお会いできる日を社員一同お待ちしております。

本日のご搭乗まことに、にふえーでーびたん。
JAC 整備部 那覇整備 白谷

次号は? → 那覇空港から、沖永良部空港にパトタッチ!

離島での新型コロナウイルス感染症対策の難しさを知る

- ①重症化リスクの高い高齢者の割合が高い
- ②重症者の治療は島内では対応困難
- ③感染者の島外搬送の困難さ



マスクの着用、手指消毒の徹底、3密を避けて安全な移動を心がけながら、各自が責任を持った行動が必要だね!

大島紬のシルクマスク、機内販売をはじめました

世界三大織物の一つである大島紬。シルクならではの通気性と保温性があり、温かみのある手織りの質感や軽さ、また感触の良さが特徴です。ぜひこの機会に大島紬のシルクマスクをお試しください。商品をご希望のお客さまは客室乗務員に声をおかけください。(在庫なくなり次第、販売終了予定です。)



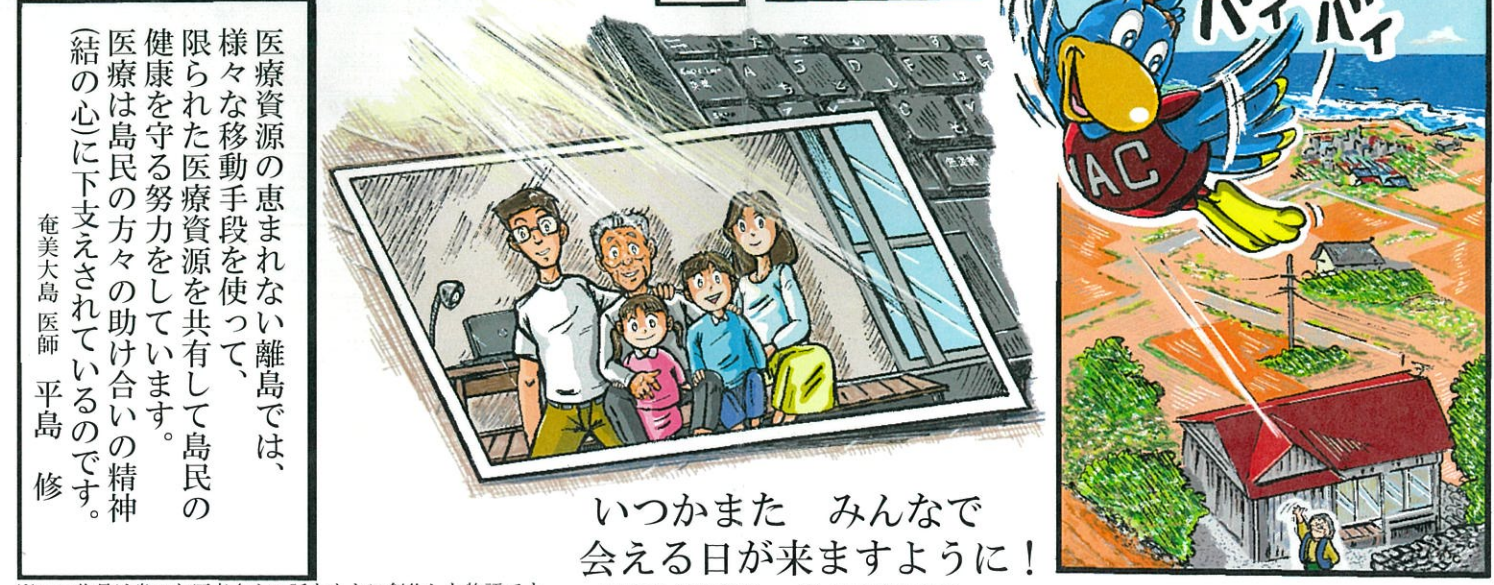
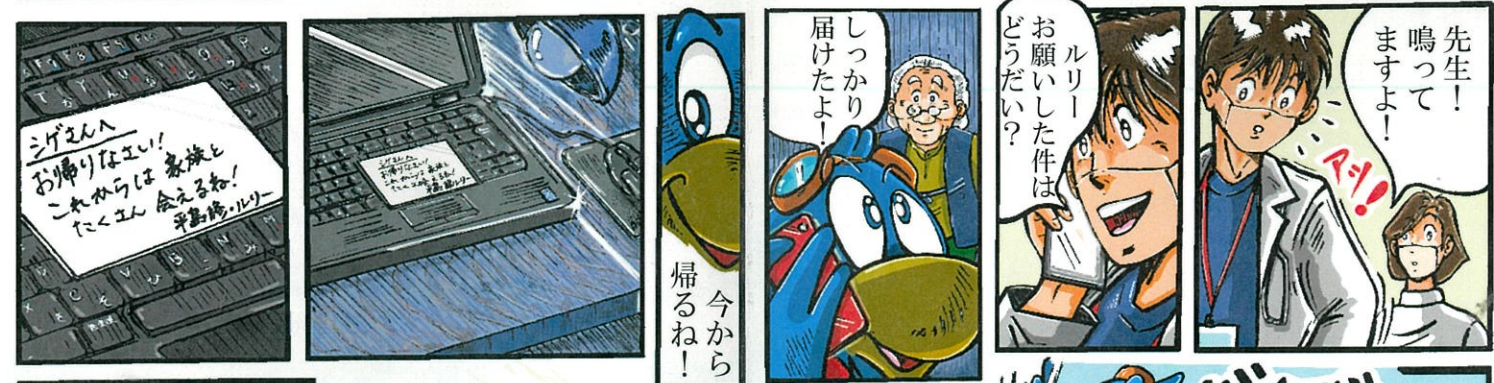
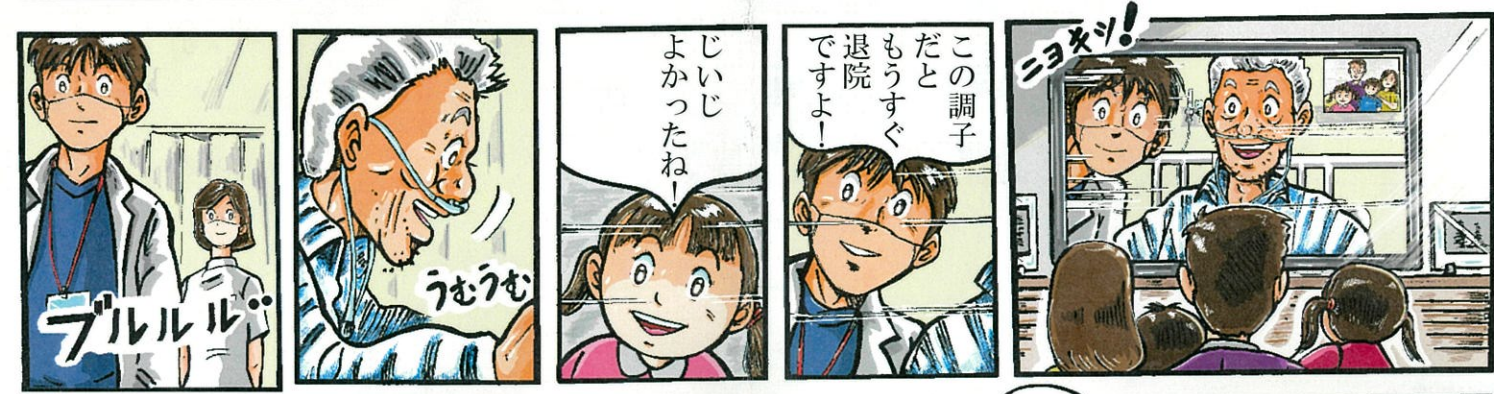
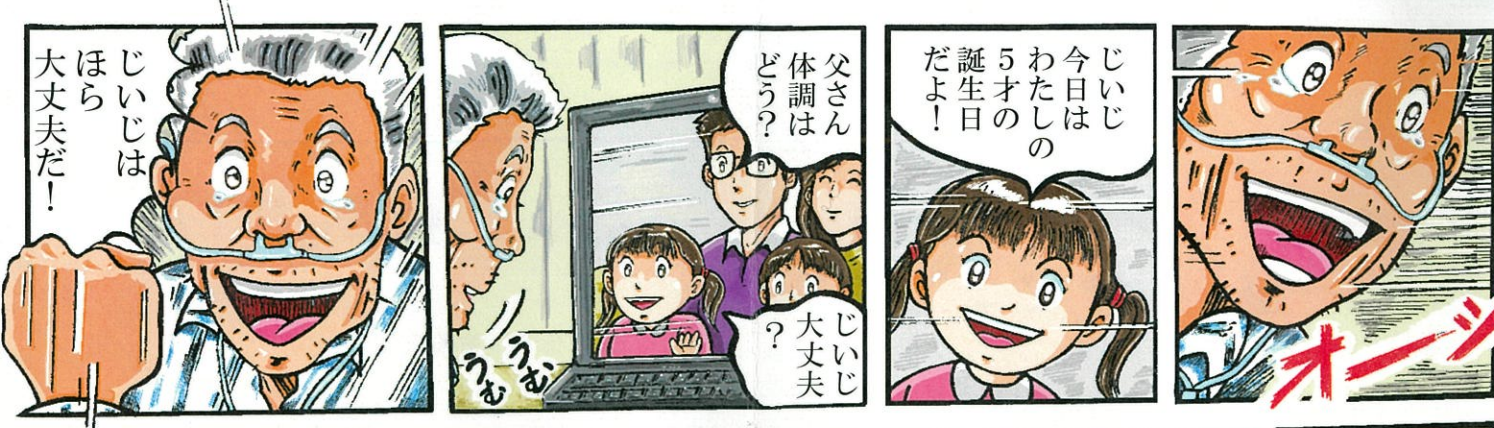
販売価格
3,000円(税込)

販売は現金のみとさせていただきます。クレジットカードは使用できません。天候等の理由でベルトサインが消灯しない場合や在庫切れとなった場合などは、販売を行えないことがありますのであらかじめご了承ください。

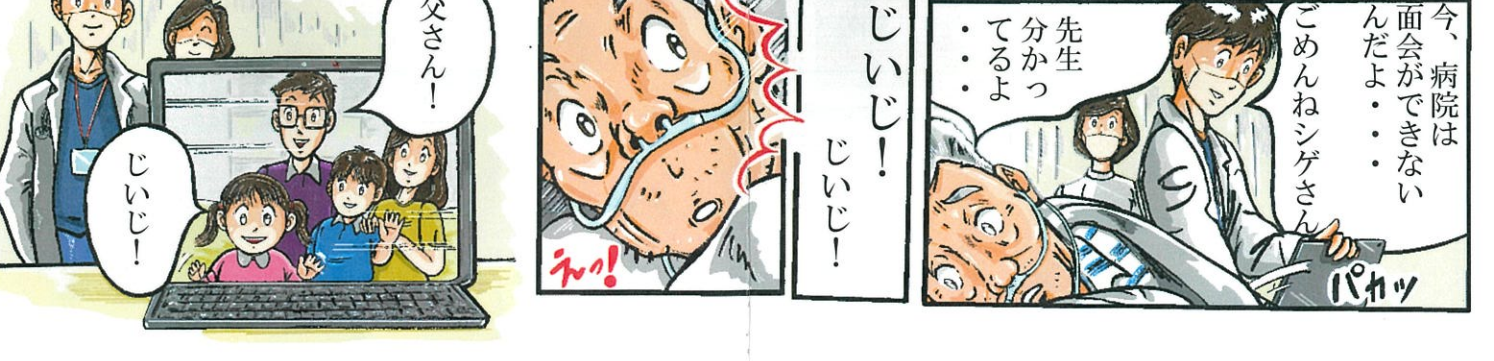
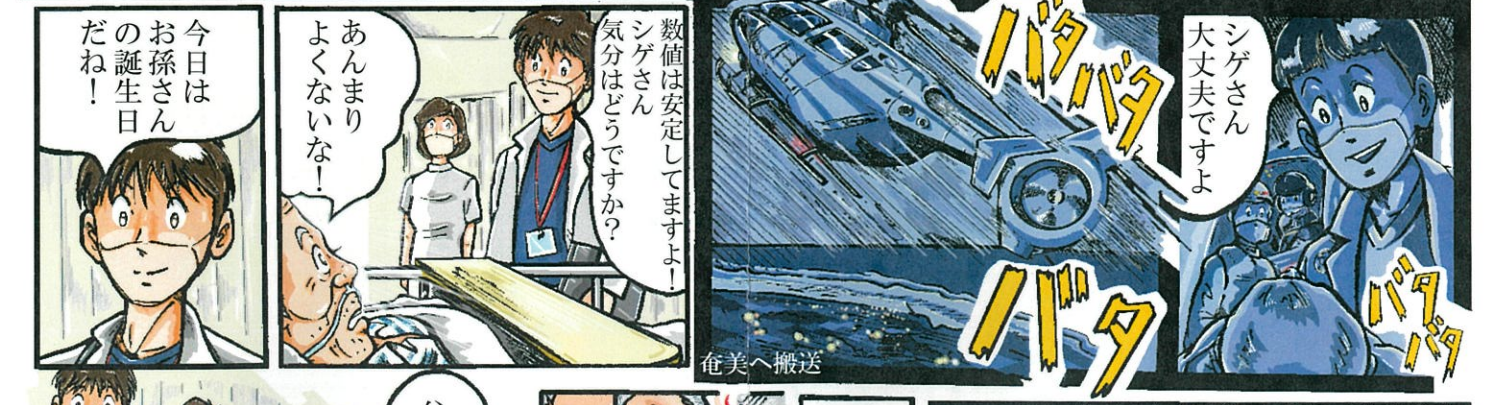
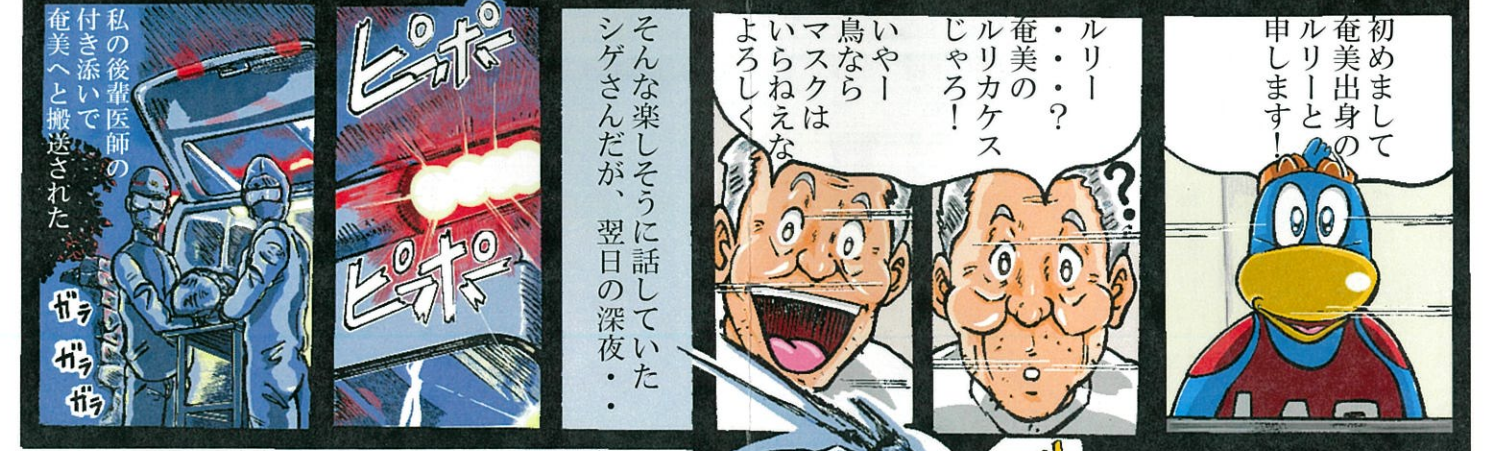
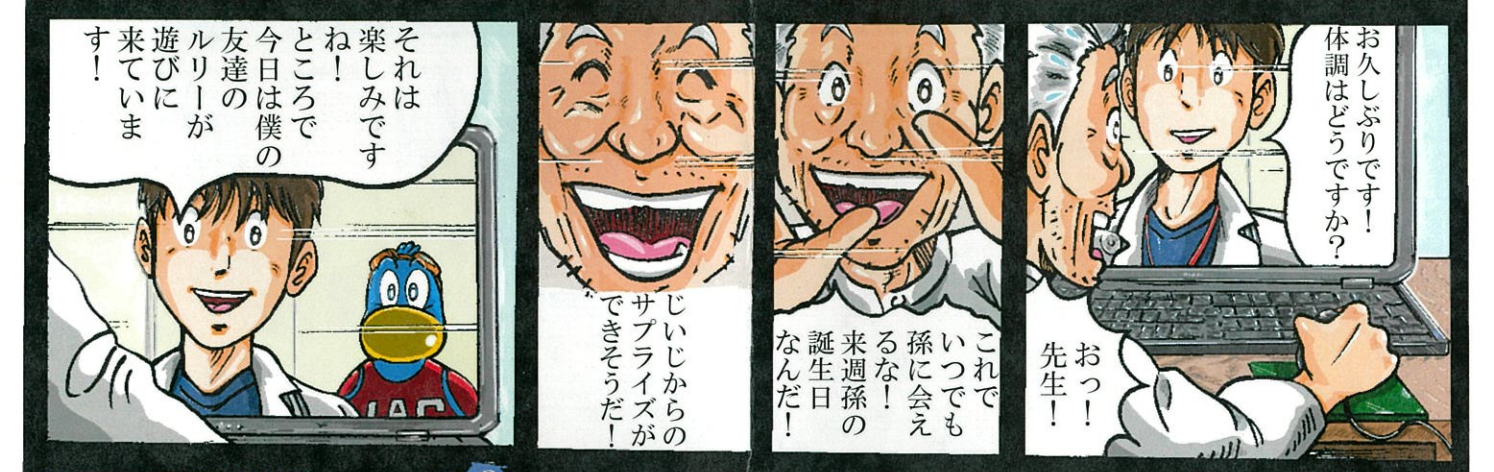
JACでは、更なるサービス向上に役立てるため、ご搭乗後のアンケートを実施しております。ホームページからご回答いただけますので、ぜひ皆さまの貴重なご意見をお聞かせください。(ゆいタイムへのご意見・ご感想もこちらからもお寄せいただけます。)



この紙は国産竹100%を原料に鹿児島県薩摩川内市で作られる「竹紙」を使用しています。木を切らず竹から紙を作る取り組みは、環境と森を守り、里山や生物多様性の保全、地域経済に貢献しています。



※この作品は島のお医者さんの話をもとに創作した物語です。 文・構成/JAC整備 絵/JAC整備 草野



いつかまた みんなで
会える日が来ますように！

奄美大島医師 平島修

奄美大島 医師 平島修

奄美へ搬送